

wystawy czasowe

Pasja i Zmartwychwstanie w tradycji chrześcijańskiego Wschodu i Zachodu

2 kwietnia–15 października 2023 r.

Muzeum Ikon w Supraślu, ul. Klasztorna 1





Temat pasji i zmartwychwstania w sztuce obrazowany od wieków był wieloaspektowo w oparciu o kształtujące się prądy filozoficzne, religijne czy artystyczne. Celem wystawy jest zestawienie tematu w tradycji chrześcijańskiego Wschodu i Zachodu, omówienie języka ikonograficznego, którym posłużono się w oddaniu scen z Wielkiego Tygodnia i zmartwychwstania Chrystusa, na przykładzie prezentowanych zabytków.

Obiekty eksponowane na wystawie ukazują artystyczne ujęcia męki i śmierci Chrystusa reprezentatywne dla wschodniego i zachodniego chrześcijaństwa. Poczynając od najstarszych zabytków na wystawie – enkolpionów (IX–XIII), poprzez różne formy krzyża, czy przedmioty liturgiczne (kropielnice), ikony, obrazy, rzeźby, płaskorzeźby prezentujące sceny związane z ukrzyżowaniem i zmartwychwstaniem Chrystusa, datowane od XVI do początku XX w. Ekspozycje pochodzą z kolekcji prywatnych, z Muzeum Sztuki w Łodzi (depozyty), z Muzeum Warmii i Mazur w Olsztynie – rzadki w ikonografii wizerunek przedstawiający Trzy Marie u Grobu (XVI w.), z Muzeum Katolickiego Uniwersytetu Lubelskiego, z Działu Sztuki Muzeum Podlaskiego, a także ze zbiorów własnych. Na wystawie prezentowane są zabytki z jednej strony bardzo zróżnicowane ze względu na wiek, technikę, miejsce powstania czy autora, a z drugiej bardzo spójny, ponieważ oscylują wokół najważniejszego święta w Kościele wschodnim, jak i zachodnim – święta Zmartwychwstania.

Kuratorzy: Aneta Jurgielewicz-Stępień, Tomasz Peszke, Ewa Zalewska

2023 ROK JERZEGO NOWOSIELSKIEGO W MUZEUM IKON W SUPRAŚLU

wystawa dzieł z kaplicy domu zakonnego Zgromadzenia Sióstr Obłatek w Tyńcu

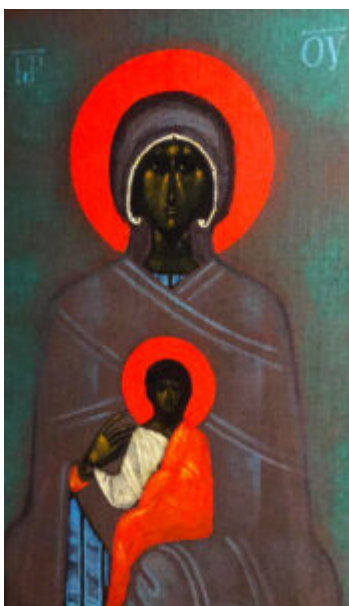
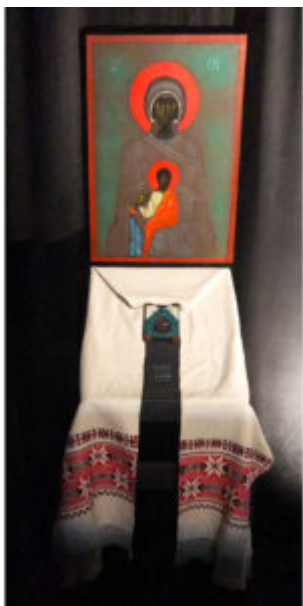
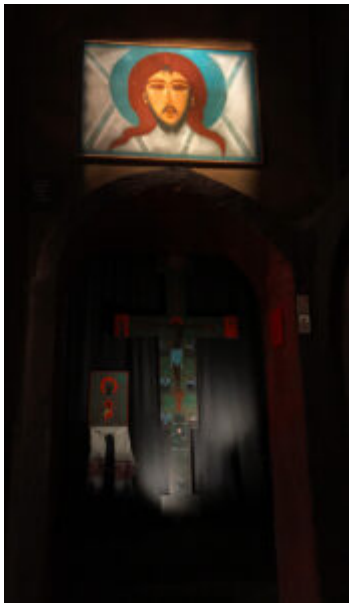
Wystawa potrwa od 100. rocznicy urodzin Jerzego Nowosielskiego
7 stycznia do 19 grudnia 2023

Kuratorka wystawy: Ewa Zalewska









„W 2023 roku przypada 100. rocznica urodzin Jerzego Nowosielskiego – wybitnego malarza, rysownika, scenografa,

pedagoga, filozofa, teoretyka sztuki i myśliciela religijnego, uważanego za jednego z najwybitniejszych współczesnych pisarzy ikon. (...) Jest uznawany za jedną z najwybitniejszych postaci polskiej kultury współczesnej. Malarstwo, jego podstawy teoretyczne, teologia, pedagogika artystyczna, działalność na rzecz promocji i wspierania sztuki – to tylko niektóre z dziedzin, w których artysta wykazywał niesłabnącą aktywność i odnosił niekwestionowane sukcesy. Jerzy Nowosielski był autorem wielu tekstów o sztuce i wierze. Wykonał wyposażenie i polichromie wewnątrz licznych świątyń rzymskokatolickich, greckokatolickich i prawosławnych. (...) Sejm Rzeczypospolitej Polskiej, przekonany o ogromnym znaczeniu dorobku malarza, oddając mu hołd, ustanawia rok 2023 Rokiem Jerzego Nowosielskiego”. Uchwała Sejmu Rzeczypospolitej Polskiej z dnia 22 lipca 2022 r.

O wystawie...

W zamierzeniu funkcjonująca w Muzeum Ikon w Supraślu od 2019 roku Sala im. prof. Jerzego Nowosielskiego w roku 100-lecia urodzin artysty, za sprawą dzieł Artysty wypożyczonych od Zgromadzenia Sióstr Oblatek w Tyńcu, staje się przestrzenią nawiązującą do kaplicy. Na wystawie prezentowane są: Krzyż ołtarzowy ze scenami pasji i zmartwychwstania (olej na płótnie na desce // 350 x 170 cm // 1990), Ikona Matki Bożej Zwycięskiej (olej na płótnie na desce // 70 x 50 cm // 1990) oraz Tabernakulum (olej na płótnie na desce // 56 x 85 cm // 1990).

Uzupełnienie wystawy stanowią pochodzące z kolekcji prywatnej: Ikona Bożego Narodzenia (tempera na desce // 12,5 x 10,5 cm // 1988); spisany ręką artysty porządek modlitw liturgicznych (ołówki na papierze // 20,8 x 20,9 cm // b.r.) oraz Veraicon (olej na płótnie // 100 x 70 cm // 1987).

Artysta wielokrotnie wspominał o pierwiastku sacrum przewyższającym wszystkie inne wartości w sztuce. Stąd koncepcja, by w roku poświęconym artyście stworzyć ekspozycję

o walorach miejsca kontemplacji i duchowej refleksji. Sala im. prof. Jerzego Nowosielskiego stała się przestrzenią, w którą wpisały się dzieła stanowiące niegdyś wyposażenie kaplicy w domu zakonnym.

Trudny obraz rzeczywistości, który wydaje się komplikować z każdym kolejnym rokiem, skłania do poszukiwania miejsc, które pozwalają się zatrzymać, znaleźć moment wyciszenia. Niewielka przestrzeń wystawy pozwala na taki właśnie kontemplacyjny jej charakter. W czasie Roku Jerzego Nowosielskiego, Muzeum Ikon w Supraślu koncentruje się również na myśli Profesora, którego refleksje z zakresu teologii, sztuki, ikony czy rozumienia świata, pozostają wciąż aktualne i inspirujące.

Ikony Jerzego Nowosielskiego dla sióstr oblately powstały jako wyraz przyjaźni artysty z tynieckimi benedyktynami, których opat o. Adam Kozłowski osb (1943–2005), zanim wstąpił do zakonu, ukończył Wydział Malarstwa Akademii Sztuk Pięknych w Warszawie, w pracowni prof. Stefana Gierowskiego, gdzie pełnił również funkcję asystenta. Malarstwo stało się przyczynkiem, który artystę skłonił do poszukiwania sensu życia w zakonie benedyktyńskim. W opactwie o. Kozłowski pełnił funkcję mistrza nowicjatu i kapelana Zgromadzenia Zakonnego Sióstr Oblately Serca Jezusa. Z jego inspiracji siostry zwróciły się do prof. J. Nowosielskiego o zaprojektowanie ikonografii kaplicy w nowym domu zakonnym. Artysta w 1990 roku wykonał ołtarzowy krzyż w stylu franciszkańskim, zawierającym sceny pasyjne oraz ikonę Matki Bożej w typie Nikopoi (Zwycięska) oraz obramowanie tabernakulum z przedstawieniami mocy anielskich: aniołów, cherubima oraz tronów. Ukończone ikony pierwotnie zainstalowano w kaplicy. Po kilku latach zmieniono wystrój na tradycyjne ikony namalowane przez jedną z sióstr ze zgromadzenia – Lucynę Potyrałę (K. Czerni, „Nowosielski w Małopolsce. Sztuka sakralna”, Kraków 2015, s. 193).

Na Podlasiu znajduje się wiele miejsc, związanych z dorobkiem sakralnym Jerzego Nowosielskiego. Dr Krystyna Czerni dokonała ich skatalogowania w jednym z tomów w serii poświęconej

dziełom sakralnym artysty „Nowosielski sztuka sakralna. Podlasie, Warmia i Mazury, Lublin”, której wydawcą 2019 roku było Muzeum Podlaskie w Białymstoku.

Składamy podziękowania tym, którzy przyczynili się do powstania wystawy:

Zgromadzeniu Sióstr Oblatek Serca Jezusa w Tyńcu

Bratu Marcinowi Świądrowi

Właścicielowi kolekcji prywatnej, z której dzieła J. Nowosielskiego prezentowane są na ekspozycji Muzeum Ikon w Supraślu

Podczas Roku Jerzego Nowosielskiego Muzeum Ikon raz w miesiącu odbywać się będą oprowadzania kuratorskie oraz inne wydarzenia związane z wystawą.

Właścicielem praw autorskich twórczości sakralnej Jerzego Nowosielskiego jest Parafia Prawosławna Zaśnięcia NMP w Krakowie