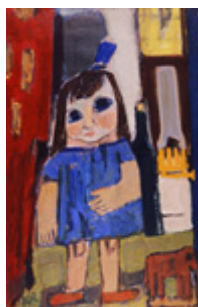


kalendarium wystaw

2011

„Malowane kwiatami – dekoracje kwiatowe i ogrodowe w rzemiośle artystycznym XVIII-XX w”. – scenariusz Beata Mróz

2010



SIMON SEGAL (1898 – 1969)

Tajemnicze dziecko Białegostoku

Po raz pierwszy w Polsce twórczość wybitnego białostoczanina **Simona Segala** zostanie zaprezentowana w jego rodzinnym mieście. W białostockim Ratuszu – głównej siedzibie Muzeum Podlaskiego w Białymstoku – **od 18 czerwca do 5 września 2010 r. czynna będzie wystawa prezentująca 90 prac Artysty**. Będą to obrazy olejne, gwasze, litografie, pastele i figurki ceramiczne. Zaprezentowane zostaną liczne portrety, w tym autoportrety, pejzaże francuskie, holenderskie, hiszpańskie, martwe natury, zwierzęta oraz cykl ilustracji do Apokalipsy. **Prace Simona Segala pochodzą ze zbiorów prywatnych Towarzystwa Przyjaciół Simona Segala we Francji.**

Honorowy Patronat Ambasady Republiki Francuskiej



0 Artyście

Z wielonarodowego niegdyś Białegostoku wywodziło się wielu wybitnych artystów, (muzyków, rzeźbiarz, malarzy, literatów,

naukowców), którzy stali się znani na świecie, ale z różnych przyczyn zapomniani w rodzinnym mieście. Do wybitnych białostoczan należy Simon Segal (1898-1969), zaliczany do najbardziej oryginalnych artystów francuskich. Był nie tylko malarzem, grafikiem, projektantem tkanin i mozaik, zajmował się również ceramiką. Większą część swego życia spędził za granicą, ale z pewnością ukształtowało go spędzone w Białymstoku pierwsze dwadzieścia lat życia.

więcej >>>

2008

„Zegar bije, czas ucieka”, scenariusz K. Kosior, D. Matyjasek, aranżacja A. Dworakowski, (24.10. – 31.12.2008 r.)

„Witold Januszewski, Geomancja w kolorach” scenariusz Ewa Bobrowska – Jakubowska, Joanna Tomalska, (14.07.– 15.10.2008 r.)

Galeria Malarstwa Polskiego. Scenariusz i realizacja Beata Mróz.

– Muzeum Warmii i Mazur w Olsztynie

2005

“Jak to z pismem było.”

Scenariusz: Krystyna Kosior i Dorota Matyjasek

Oprawa plastyczna: Andrzej Dworakowski

2003

“Malarka polskich dworków – Br. Rychter-Janowska.”

Scenariusz: Beata Mróz

Oprawa plastyczna: Andrzej Lechowski

2002

“Uroki życia.”

Scenariusz: Joanna Tomalska, Jolanta Szczygieł-Rogowska,
Wojciech Bokłago

Oprawa plastyczna: Małgorzata Niedzielko

2001

“Gry towarzyskie i hazardowe.”

Scenariusz: Dorota Matyjasek

Oprawa plastyczna: Andrzej Dworakowski

2000

“Pejzaże polskie Stanisława Czajkowskiego (1878-1954).”

Scenariusz i oprawa plastyczna: Beata Mróz

1998

**“Kwartet graficzny PAKT – A. Cieślińska, T. Kukawski, K.
Rózewicz
i P. Żaczek.”**

Scenariusz: Joanna Tomalska

Oprawa plastyczna: Tomasz Kukawski

1997

“Od tabakierki do papierosa.”

Scenariusz i oprawa plastyczna: Dorota Matyjasek

1996

“Ikony ze zbiorów Muzeum Okręgowego w Białymstoku.”

Scenariusz: Ewa Karpowicz

Oprawa plastyczna: Iwonna Borowik

1995

“Obraz.”

Scenariusz i oprawa plastyczna: Andrzej Dworakowski

1994

“Ikony ze zbiorów Muzeum Okręgowego w Białymstoku.”

**Muzeum Ziemi Kujawskiej we Włocławku: kwiecień – wrzesień
1994.**

Scenariusz: Ewa Karpowicz

1992

“Nokturn.”

Scenariusz: Beata Mróz

Oprawa plastyczna: Iwonna Borowik

“Samowary – kolekcje Jana Murawiejskiego i Aleksandra Tureła.”

Scenariusz: Ewa Karpowicz

Oprawa plastyczna: Iwonna Borowik

1991

“Lampy naftowe.”

Scenariusz: Dorota Matyjasek

Oprawa plastyczna: Iwonna Borowik

1986

“Ikony” w Muzeum w Bielsku Podlaskim

Scenariusz: Joanna Tomalska

1985

“Ikony” Ratusz w Białymstoku

Scenariusz: Joanna Tomalska

Oprawa plastyczna: Waldemar Rogucki

1984

“Malarstwo współczesne w 40-leciu PRL. Nurty i tendencje w twórczości artystów białostockich.”

Scenariusz: Joanna Tomalska

1983

“Nabytki działu sztuki w latach 1976-1982.”

Scenariusz: Joanna Tomalska

Oprawa plastyczna: Zbigniew Waszczeniuk

“Wystawa prac plastyków białostockich nabytków z Państwowego Funduszu Zamówień Plastycznych w 1982r.”

Scenariusz: Joanna Tomalska

1982

“Rzeźba Alfonsa Karnego.”

Scenariusz: Janina Hościłowicz

“Malarstwo Ireny Krzywińskiej ze zbiorów Galerii Sztuki Współczesnej.”

Scenariusz: Joanna Tomalska

Wróć do działu sztuki