

PRZEMIENIENIE | JERZY NOWOSIELSKI, LEON TARASEWICZ

PRZEMIENIENIE | JERZY NOWOSIELSKI, LEON TARASEWICZ

Wystawa eksponowana od 22 sierpnia do 5 grudnia 2020 r.

Zamysł wystawy opiera się na zaprezentowaniu Ikony „Przemienienia” na Górze Tabor z marca 1961 roku autorstwa Jerzego Nowosielskiego (olej na płótnie, zbiory Muzeum Katolickiego Uniwersytetu Lubelskiego, ikona znajduje się w użyczeniu w Muzeum Ikon) w relacji z koncepcją „site-specific” przygotowaną przez Leona Tarasewicza.

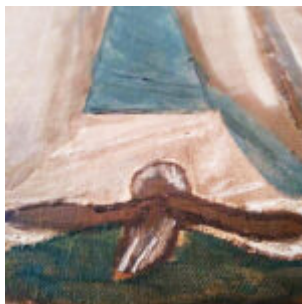
Termin wernisażu (22 sierpnia) był bardzo symboliczny, ponieważ odbył się po najważniejszym w obrzędowości prawosławnej na Podlasiu święcie Przemienienia Pańskiego na Świętej Górze Grabarce (Przemienienie Pańskie przypada w Kościele Prawosławnym w środę 19 sierpnia). To szczególne miejsce było miejscem pierwszego spotkania artystów: Tarasewicza – ucznia i Nowosielskiego – mistrza podczas trwającego letniego obozu ikonograficznego dla młodzieży. Spotkanie na Grabarce stało się impulsem do kolejnych spotkań. Rozmowy z mistrzem stawały się wyznacznikiem w podejściu do prawosławia, w rozumieniu zagadnień teologicznych i filozoficznych, miały wpływ na kształtowanie się spojrzenia na malarstwo, na sztukę. Czas początku relacji obu artystów – stanie się symbolicznie czasem rozstania. Supraśl, a właściwie Monaster Supraski jako miejsce prezentacji, jest istotne nie tylko w aspekcie historii prawosławia na Podlasiu, ale również stanowi ważny aspekt w duchowości obu artystów.

W trakcie trwania ekspozycji zostanie przygotowana publikacja

zawierająca teksty krytyków i teoretyków sztuki omawiające kluczowe zagadnienia twórczości artystów oraz dokumentacja fotograficzna z prezentowanej wystawy (teksty będą w trzech językach: polskim, angielskim i białoruskim). Publikacja będzie rozpowszechniana bezpłatnie podczas finisażu wystawy.



PRZEMIENIENIE NA GÓRZE TABOR | Jerzy Nowosielski | olej na płótnie, 1961 | zbiory Muzeum KUL



Ikona Przemienienia_fragment wizerunku_fot. E. Zalewska



Ikona Przemienienia_fragment wizerunku_2_fot. Anna Grześ
Wystawa czasowa jest dostępna bez dodatkowych opłat w ramach zwiedzania ekspozycji stałej w Muzeum Ikon w Supraślu w dniach 22 sierpnia – 5 grudnia 2020 roku.

Organizator:



Partner:



Dofinansowano ze Środków Ministra Kultury i Dziedzictwa Narodowego

**Ministerstwo
Kultury
i Dziedzictwa
Narodowego.**

Zrealizowano przy wsparciu finansowym Województwa Podlaskiego



Patronat medialny:

