

wystawy czasowe

KWIATY EUROPY

Najcenniejsze dzieła sztuki ze zbiorów Muzeum KUL w Muzeum Podlaskim w Białymstoku

12/03–25/09/2022

Ratusz, Rynek Kościuszki 10

Muzeum KUL w obecnej formule powstało 1 września 2016 r. w wyniku konsolidacji dwóch jednostek o charakterze muzealnym. Trzon zbiorów stanowi gromadzona od 1956 r. kolekcja dzieł sztuki z reaktywowanego po wojnie Muzeum Uniwersyteckiego, działającego nieprzerwanie pod różnymi nazwami do 2016 r. Uzupełniają je dokumenty i pamiątki zgromadzone w latach 2008–2016 w Muzeum Uniwersyteckim Historii KUL.

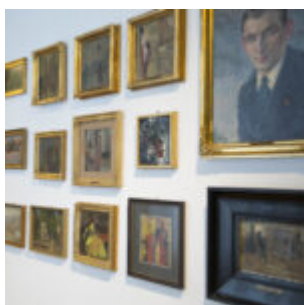
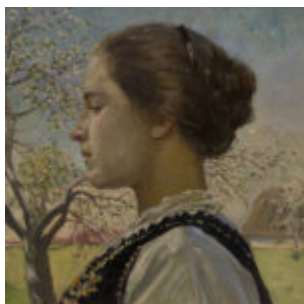
Wystawa „Kwiaty Europy” to wyjątkowa okazja do zapoznania się z obrazami i rysunkami najznakomitszych polskich malarzy i rysowników – m.in. Jana Matejki, Piotra Michałowskiego, Włodzimierza Tetmajera, Jacka i Rafała Malczewskich, Józefa Chełmońskiego i Stanisława Kamockiego.

Obok nich prezentowana jest nieduża, acz wyjątkowo cenna kolekcja malarstwa obcego, obejmująca dzieła uznanych przedstawicieli sztuki włoskiej, holenderskiej, flamandzkiej i niemieckiej. Wśród prezentowanych obrazów unikatem w skali kraju jest namalowany na blasze XVII-wieczny flamandzki obraz „Kordegarda małp” z kręgu Davida Teniersa Młodszeo.

Zachwyt, nie tylko koneserów sztuki, wzbudzają także liczne wyroby rzemiosła artystycznego – zwłaszcza porcelana z najświetniejszych manufaktur w Miśni, Wiedniu i Berlinie oraz szkło ze śląskich i czeskich wytwórni.

Trwające właśnie prace koncepcyjno-budowlane, uniemożliwiające eksponowanie dzieł w Lublinie, stały się impulsem do wytypowania najcenniejszych muzealiów i pokazania ich szerokiej publiczności w ramach czasowej prezentacji.

dr Krzysztof Przylicki
Dyrektor Muzeum KUL





„Katolicki Uniwersytet Lubelski Jana Pawła II dysponuje unikatową w skali kraju kolekcją dzieł sztuki, która powstała dzięki niezwykłej hojności darczyńców i ich wielkiemu zaufaniu do uniwersytetu.

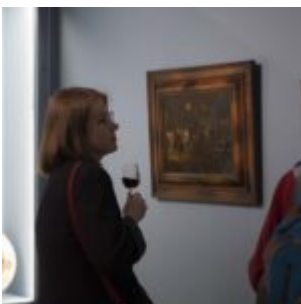
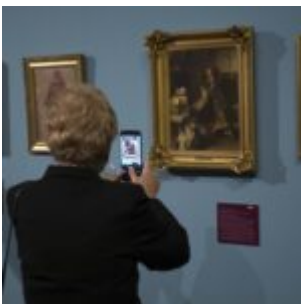
Niezmiennie od 100 lat misją naszej uczelni jest „prowadzenie badań naukowych w duchu harmonii między nauką i wiarą, kształcenie i wychowywanie inteligencji katolickiej oraz współtworzenie chrześcijańskiej kultury”. W ten obszar wpisuje się także naukowa i popularyzatorska działalność Muzeum Katolickiego Uniwersytetu Lubelskiego, a posiadanie tak cennej kolekcji obliguje nas do czynnego uczestniczenia w życiu kulturalnym kraju.

Pragnę nadmienić, że obecna wystawa stanowi zapowiedź przyszłej stałej ekspozycji Muzeum KUL, tworzonej z wdzięczności i dla upamiętnienia naszych wielkich donatorów. Jednym z naczelných wyzwań jest konserwacja wszystkich wytypowanych do eksponowania muzealiów. Realizacja tego trudnego zadania możliwa jest dzięki współpracy z Akademią Sztuk Pięknych im. Jana Matejki w Krakowie oraz Uniwersytetem Mikołaja Kopernika w Toruniu, dotacjom Ministra Kultury i Dziedzictwa Narodowego oraz współpracy z prezentującymi nasze zbiory muzeami.”

prof. dr hab. Mirosław Kalinowski
Rektor KUL

Fotorelacja z wernisażu wystawy





Organizatorzy wystawy:



Patronat medialny:

