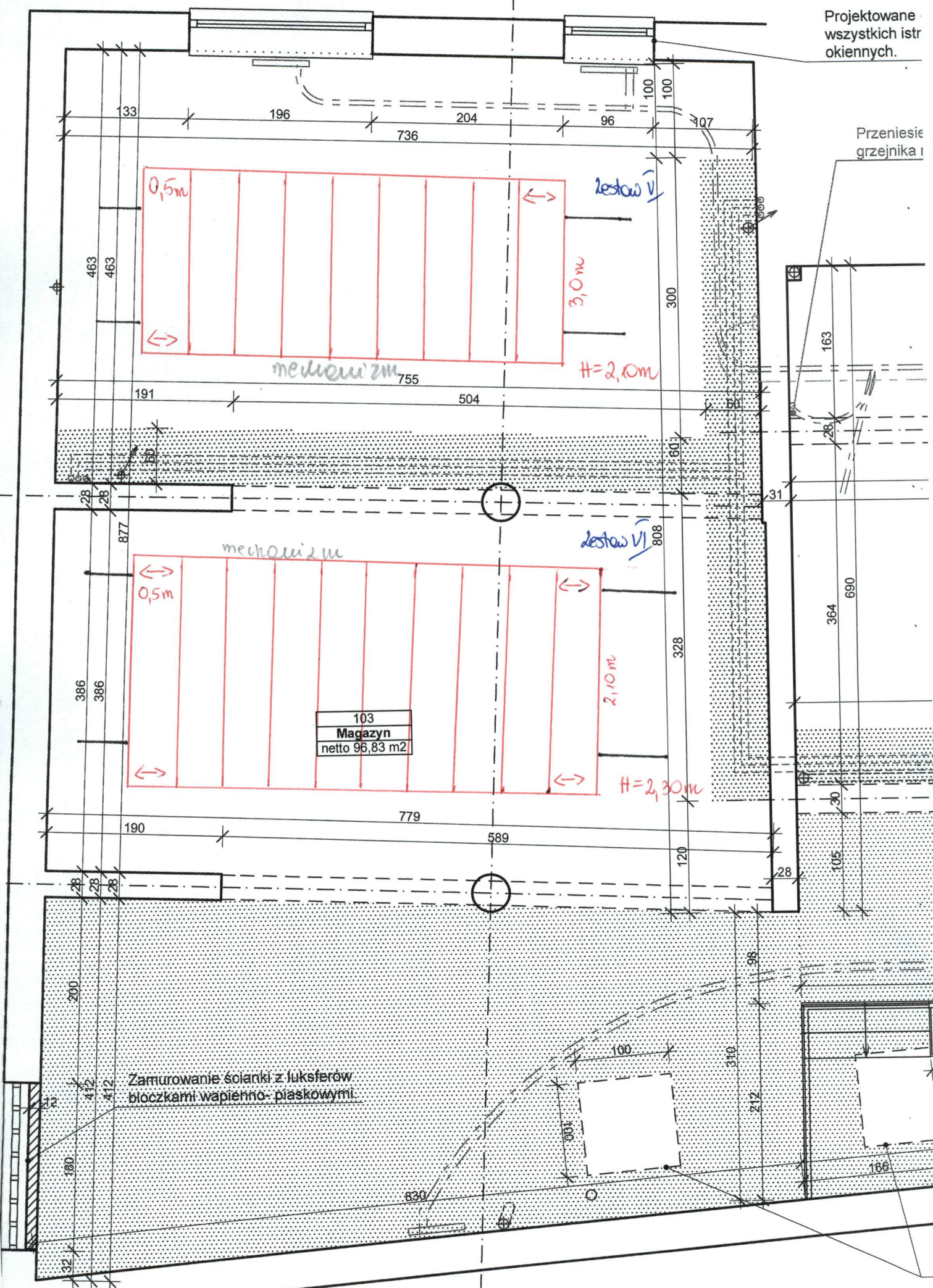


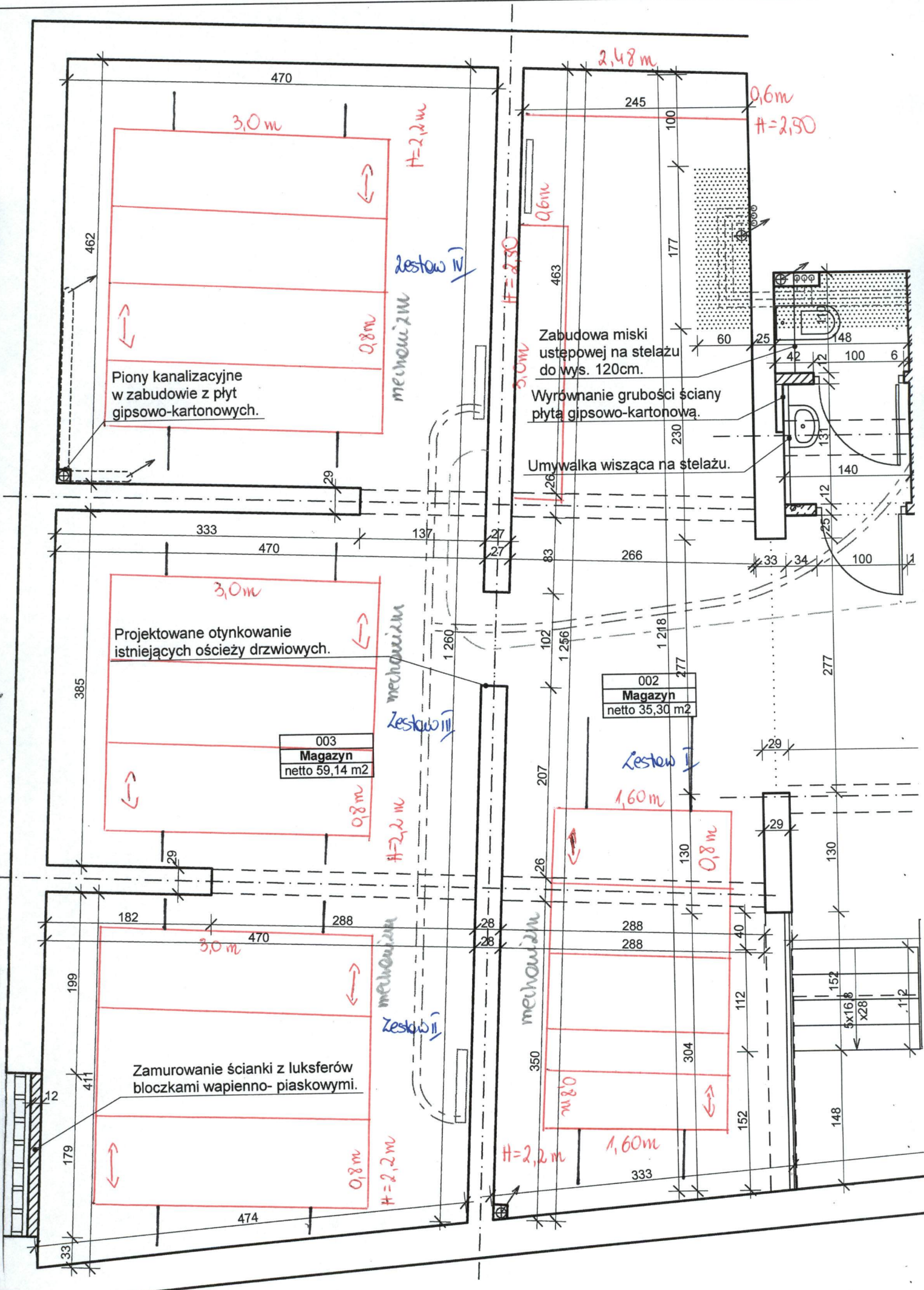
Projektowane
wszystkich istr
okiennych.

Przeniesie
grzejnika i



103
Magazyn
netto 96,83 m2

Zamurowanie ścianki z luksferów
błoczkami wapienno-piaskowymi



Piony kanalizacyjne w zabudowie z płyt gipsowo-kartonowych.

Projektowane otynkowanie istniejących ościeży drzwiowych.

Zamurowanie ścianki z luksferów bloczkami wapienno-piaskowymi.

Zabudowa miski ustępowej na stelażu do wys. 120cm.

Wyrównanie grubości ściany płytą gipsowo-kartonową.

Umywalka wisząca na stelażu.

003
Magazyn
netto 59,14 m ²

002
Magazyn
netto 35,30 m ²

3,0 m

H=2,2 m

Zestaw IV

mechanizm

3,0 m

H=2,2 m

Zestaw III

mechanizm

3,0 m

H=2,2 m

Zestaw II

mechanizm

2,48 m

H=2,30

Zestaw I

mechanizm

1,60 m

H=2,2 m

Zestaw I

mechanizm

1,60 m

